

全圖名勝古蹟

全

東華簡會

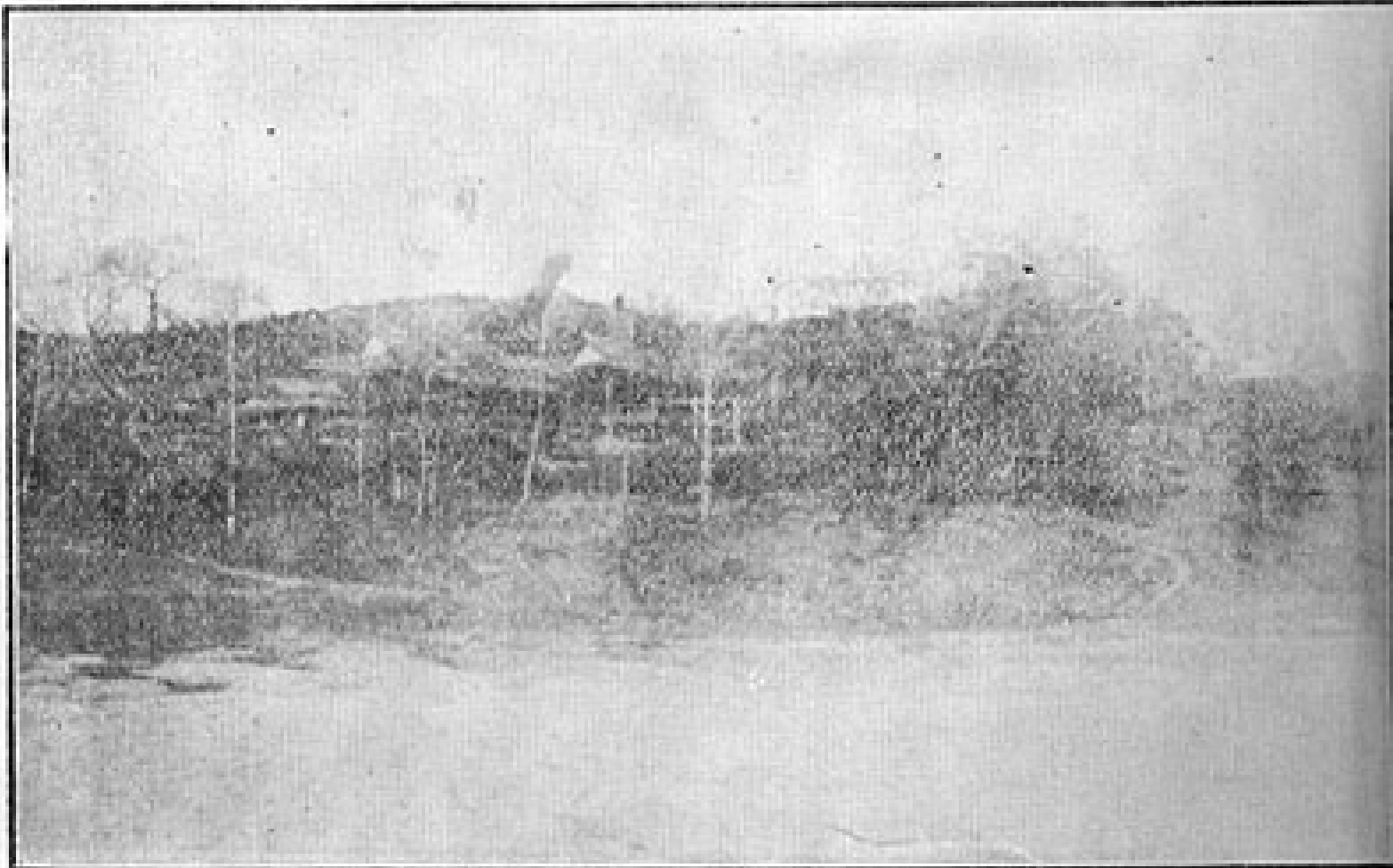
全國名勝古蹟

翠隱齋





華寧殿 (水原)



命扉。祠官于姓煇燧。史拂餘秀携滿衣。

本宮 在瑞源殿北五里。奉安桓祖懿惠王后及太祖高皇帝神德高皇后。碑閣在瑞源殿東墻外。刻英祖御筆太祖大王

後面刻御製。鎮北軒一名念恩軒。如水閣。即聽政之所。朴師海詩曰。書劔南歸日。銓衡

龍興水益清。北湖大都設。天官佐侍郎。不竹爲臥治。古有汲淮陽。

鎮北軒 補初。相逢俱是客。一笑暫踟躕。傳呼來宰相。拭目見民情。太守無庶

○申敏一詩。青山欲暮酒樽空。潭水清

六宜中 在君子樓東

君子樓 迎在此中。相送周南獨留滯。夢魂長繞五雲宮。

在瑞源殿左。雙勝亭 在君子樓西

六姓亭 在東南十里龍興江東邊。古有陳姓人。爲府尹。龜岩 在東

愛蓮堂 在君子樓東

壙亭 在瑞源殿左

在瑞源殿左。雙樂亭

關南樓 在鎮北軒門外

安佛寺 在東北二十五里

望京樓 在客館北

在客館

安佛寺 在東北二十五里

圓明寺 在西一百八十里

在仁祖丁丑

雲住祖 在西北四十里

雲水寺 在西二十里

在西二十里

雲水寺 在西二十里

在西二十里

雲水寺 在西二十里

在西二十里

雲水寺 在西二十里

在西二十里

雲水寺 在西二十里

在西二十里

雲水寺 在西二十里

在西二十里